

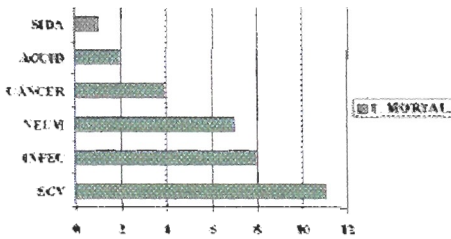
Dislipidemias en el Niño

Dr. Eduardo Carrillo Monsalve
Hospital Militar "Dr. Carlos Arvelo"

Factores de riesgo de Enfermedad Cardiovascular

- 1) Sexo
- 2) Edad
- 3) Antecedentes familiares
- 4) Dislipidemias
- 5) Diabetes Mellitus
- 6) Hipertensión arterial
- 5) Tabaquismo
- 6) Sedentarismo

Mortalidad por enfermedad cardiovascular



ATEROESCLEROSIS



ESTRÍA LIPÍDICA



PLACA FIBROSA

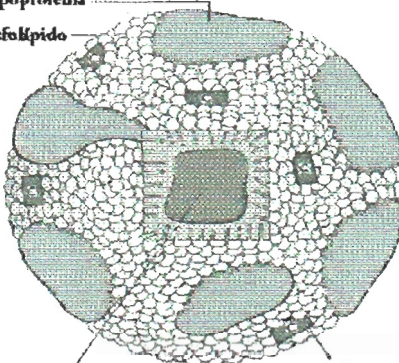


PLACA AVANZADA

Apolipoproteína

Fosfolípido

L
I
P
O
P
R
O
T
E
I
N
A



Grupos hidrofilicos

Coolesterol libre

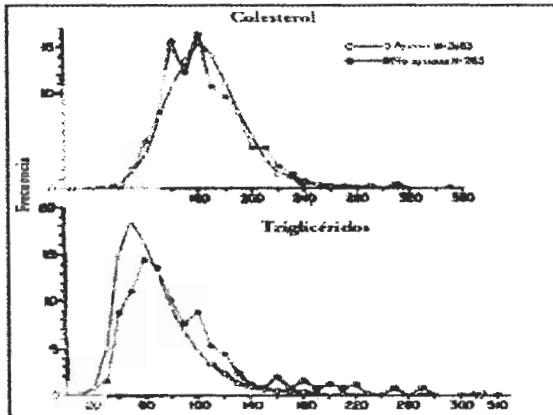
Lipoproteínas: Estructura

Clase	Diámetro (Å)	Densidad (g/ml)	Composición química (% de dry mass)					
			Electroforético	Triglicéridos	ésteres	Coolesterol	Fosfolípidos	Proteína
Chilomicrones	800-900	0.930	4 ^a	85	3	2	7	2
VLDL	300-400	0.960-1.000	Pre-β	55	12	7	18	8
IDL	250-350	1.006-1.019	Slow pre-β	28	20	9	19	19
LDL	216	1.019-1.063	β	6	42	6	22	22
HDL ₂	100	1.040-1.105	α ₂			17	83	40
HDL ₃	75	1.125-1.210	α ₁			13	25	55
Lipoproteína (a)	300	1.055-1.095	Slow pre-β			20	22	28

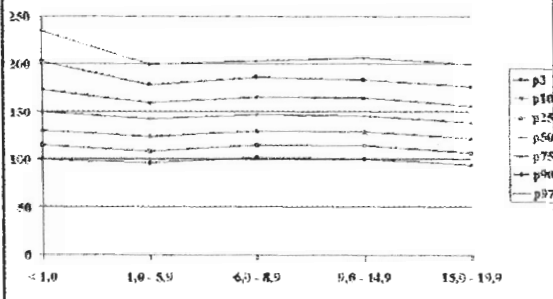
* Lipoproteína (a) is a minor lipoprotein in most individuals, but in a few its concentration is substantial. It is also called "sinking pre-β lipoprotein". Its concentration is genetically determined.

Lípidos: Valores plasmáticos normales

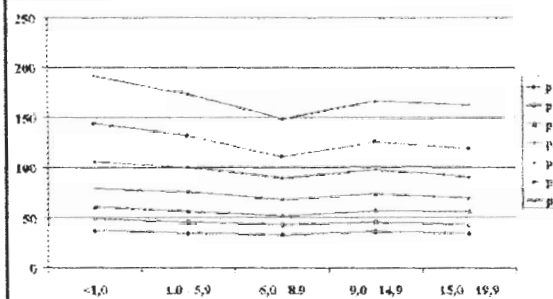
- ♦ *Estudios de Bogalusa*
- ♦ *Programa Nacional de Colesterol (USA)*
- ♦ *Referencias Nacionales:*
 - *Fundacredesa*
 - *Mendoza y col. (Edo. Mérida)*
 - *Consenso Nacional*



Colesterol. Percentiles según intervalos de edad. Sexo masculino



Triglicéridos. Percentiles según intervalos de edad. Sexo femenino



Lípidos: Valores plasmáticos normales

Consenso Venezolano de Lípidos

-International Lipid Information Bureau (ILIB)

Capítulo Venezuela

Lípidos: Valores plasmáticos normales

Estudio Nacional de Colesterol:

	Deseable	Riesgo Potencial
Colesterol total: (mg %)	< 170	170 - 199
LDL-Col (mg %):	< 110	110 - 129

Triglicéridos (mg %): < 140 140 -150
 HDL-Col (mg %): > 40

Dislipidemias en el Niño

Concepto:

Alteración en los valores normales de lípidos plasmáticos.

Clasificación:

- 1) Primarias
- 2) Secundarias

Dislipidemias en el Niño

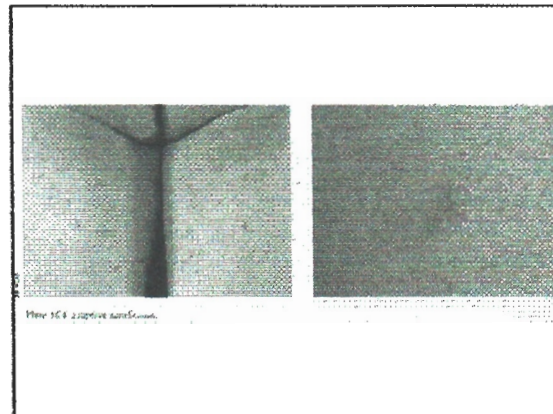
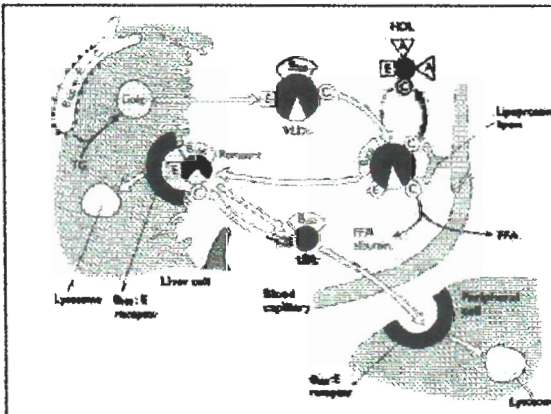
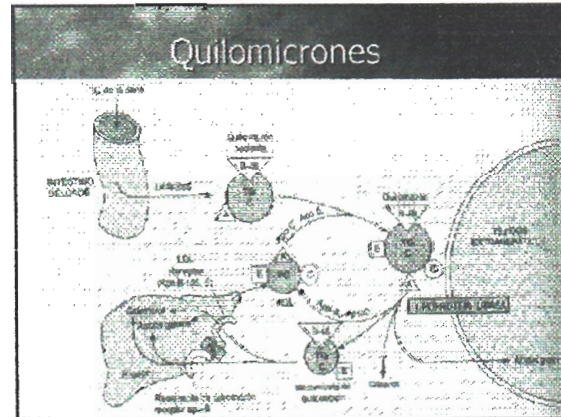
Primarias:

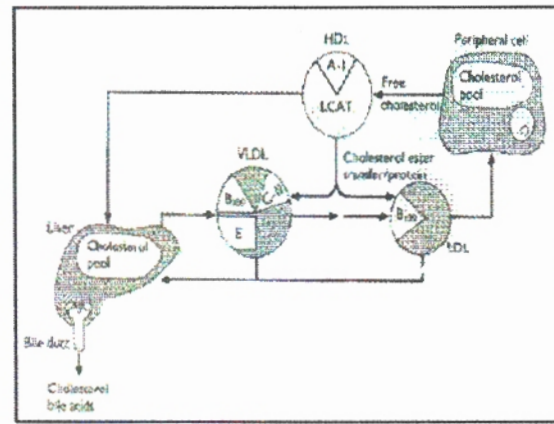
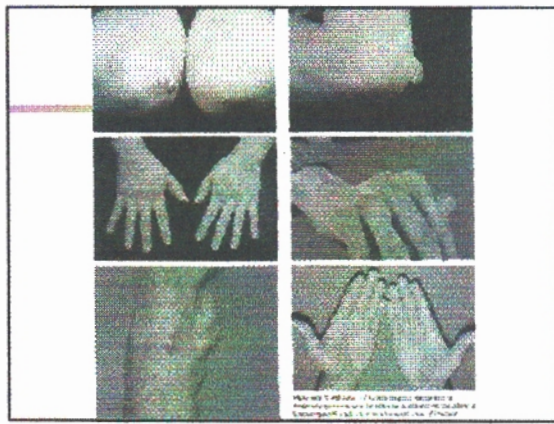
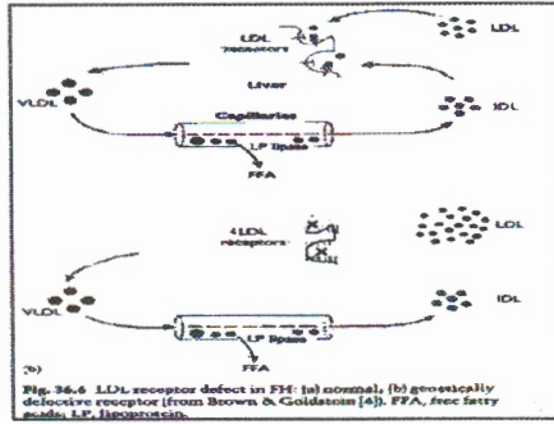
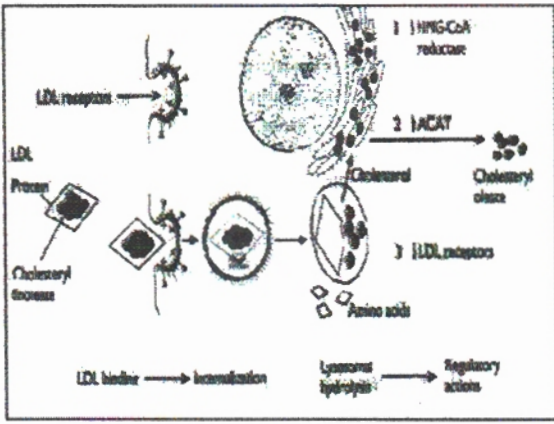
- ▣ Quilomicronemia
- ▣ Hipertrigliceridemia familiar
- ▣ Hipercolesterolemia familiar
- ▣ Defecto familiar de Apolipoproteína B
- ▣ Dislipidemia combinada familiar
- ▣ Disbetalipoproteinemia

Dislipidemias en el Niño

Secundarias:

- ▣ Trastornos metabólicos y hormonales
- ▣ Disfunción renal
- ▣ Enfermedad hepática
- ▣ Iatrogenia





Determinación de lípidos plasmáticos

□ A quién?

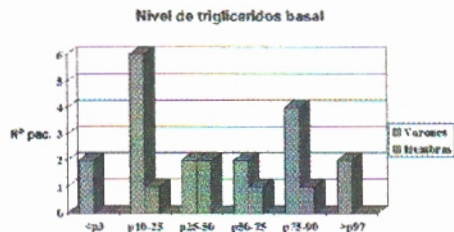
- Antecedente familiar de aterosclerosis prematura o hipercolesterolemia.
- Factores de riesgo de ECV
- Causas secundarias de dislipidemias

Determinación de lípidos plasmáticos

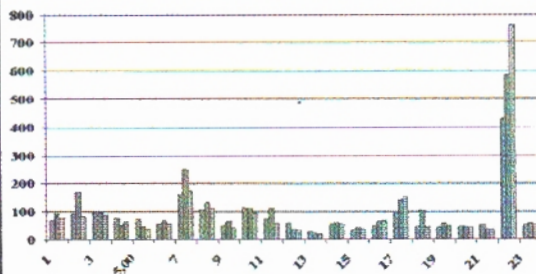
□ Qué determinar?

- Colesterol total
- HDL - C
- Triglicéridos
- LDL - C
- Lipemia postprandial?

Tolerancia grasa en niños y adolescentes.

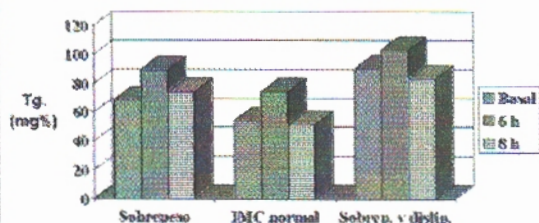


Tolerancia grasa en niños y adolescentes.



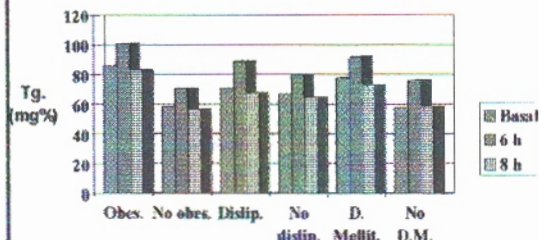
Tolerancia grasa en niños y adolescentes.

Tolerancia grasa según IMC y perfil lipídico

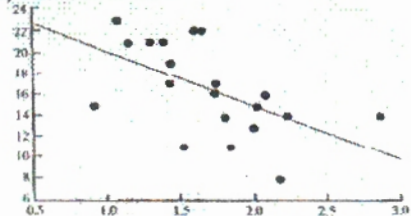


Tolerancia grasa en niños y adolescentes.

Tolerancia grasa y antecedentes familiares



Baseline Positive Symptom Scores



Ácidos grasos omega 3 de la dieta (como porcentaje de ácidos grasos totales)

Ácidos grasos omega 3 de la dieta y síntomas positivos de esquizofrenia.

Dislipidemias: Tratamiento

- No farmacológico:**
 - Dieta
 - Ejercicios
 - Otros: No fumar
- Farmacológico**

