

**DEFINICION**  
CON = JUNTO  
GÉNITO = NACIMIENTO

**EPIDEMIOLOGIA**  
8/1000 NACIDOS VIVOS  
> MORTINATOS: 2%  
PREMATUROS: 2%  
ABORTOS: 10 - 25%

# Cardiopatías Congénitas

**INCIDENCIA**

CIV	25 - 30%
CIA	6 - 8%
CAP	6 - 8%
COART. AO	5 - 7%
FALLOT	5 - 7%
EST. PULM.	5 - 7%
EST. AO.	4 - 7%
TRASP. GR. VASOS	3 - 5%
OTROS	1 - 3%

**ETIOLOGIA**

FACTORES GENETICOS  
HEREDITARIOS

FACTORES  
AMBIENTALES  
MATERNOS

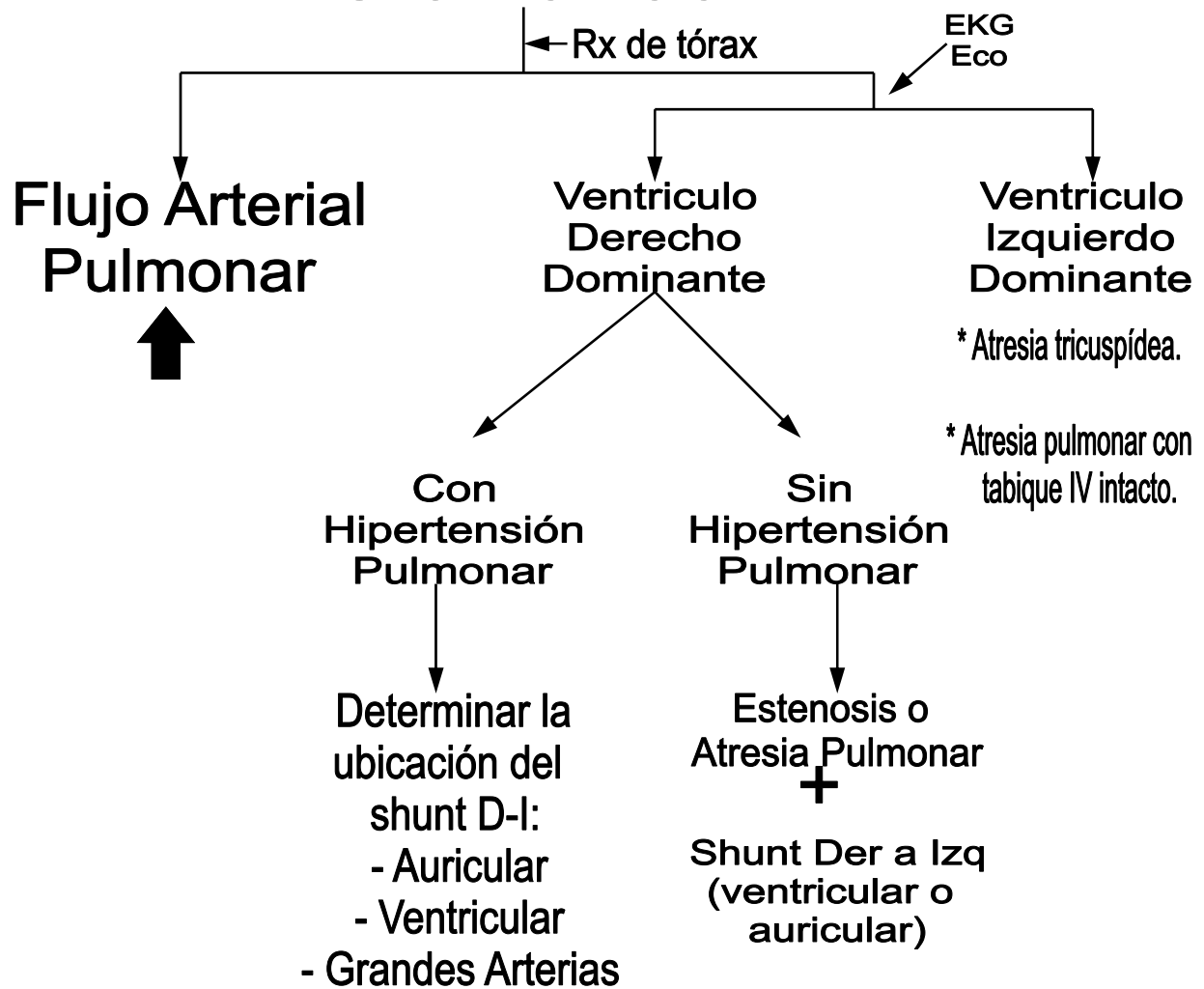
# Estrategia Diagnóstica de un paciente con Cardiopatía Congenita

## **DETERMINAR SI:**

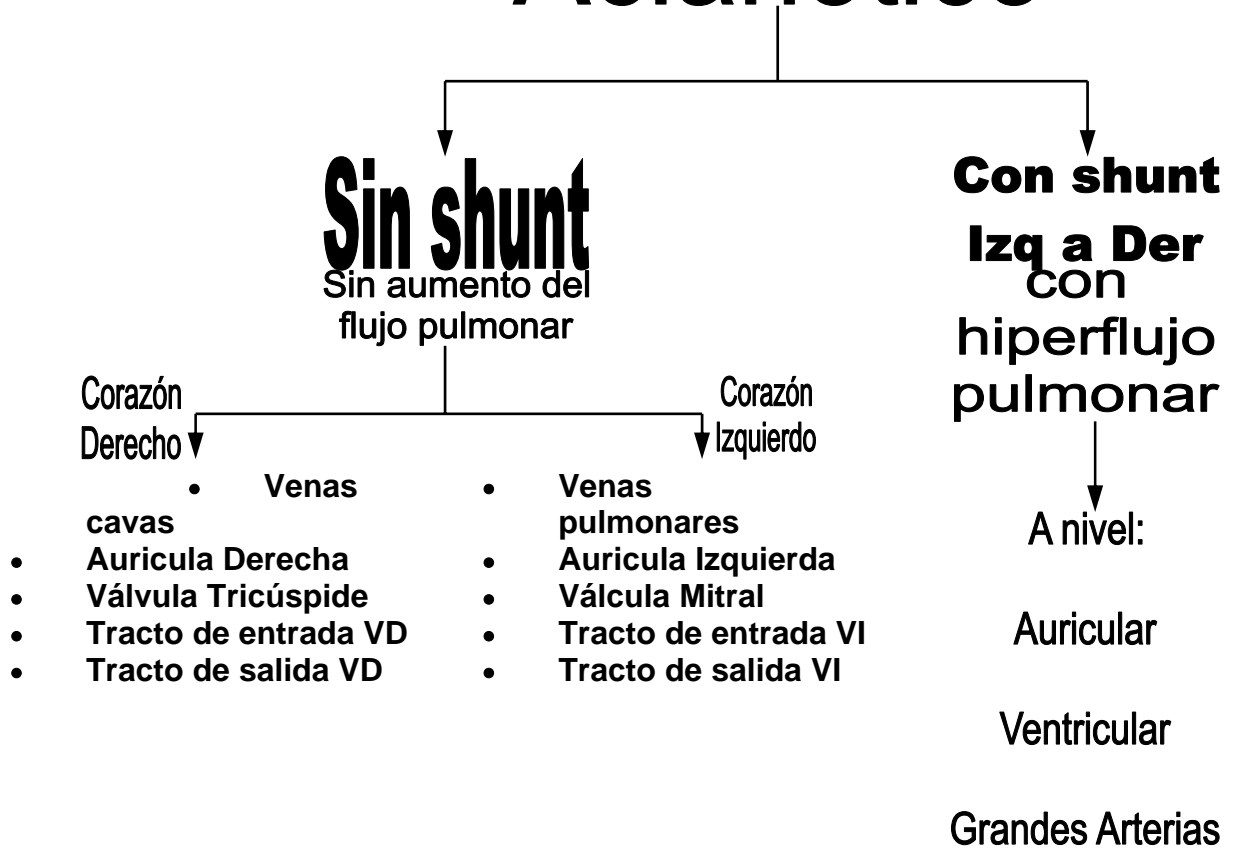
1. ¿Está el paciente cianótico o acianótico?
2. ¿Está aumentado o no el flujo sanguíneo arterial pulmonar?
3. La malformación ¿se origina del lado derecho o izquierdo del corazón?
4. ¿Existe sobrecarga de presión o volumen?
5. ¿Cuál es el ventrículo dominante?

**Historia clínica**  
**Exámen físico**  
**Rx de tórax**  
**EKG**  
**Ecocardiografía**  
**Cateterismo**

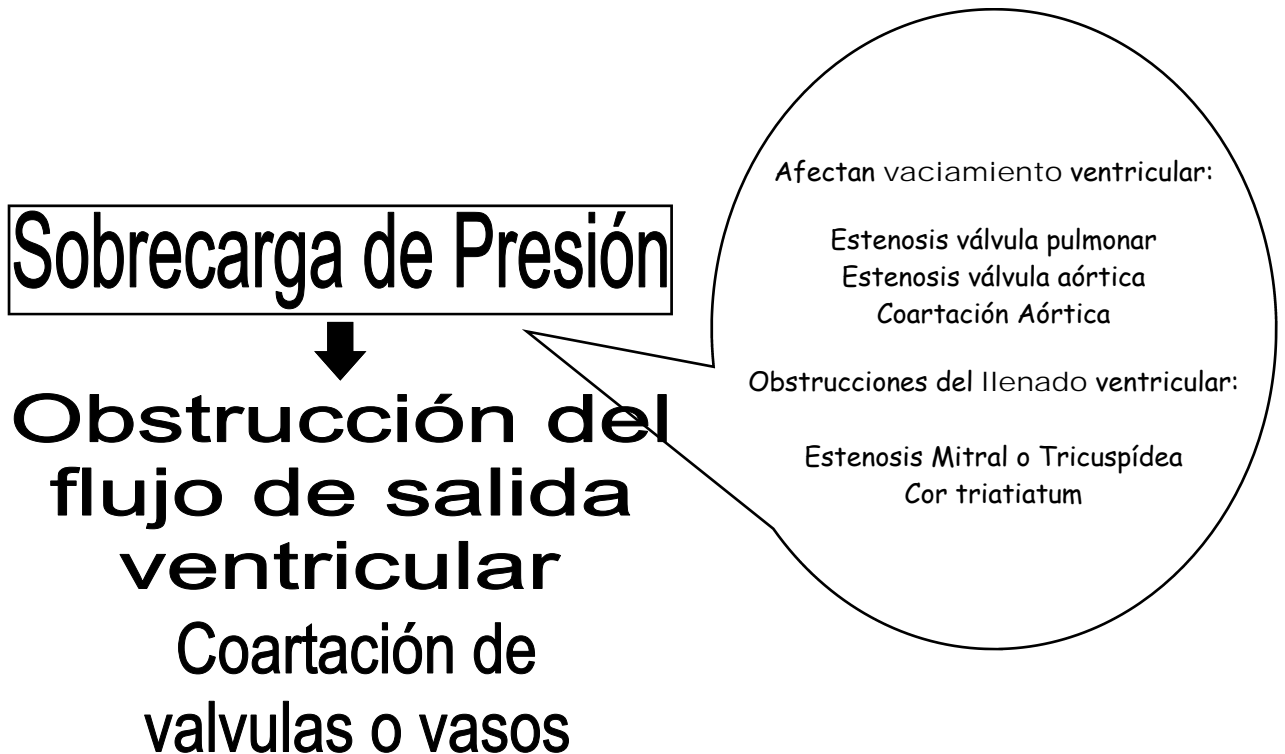
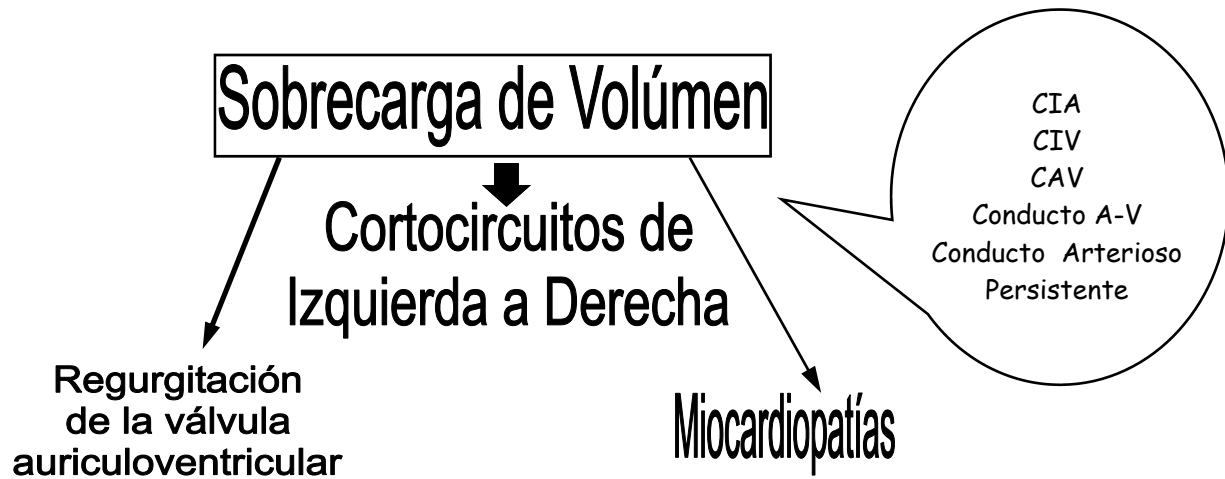
# Cianótico



# Acianótico



# Acianógenas



# Cianógenas

## Hipoflujo

Atresia tricuspídea

Tetralogía de Fallot

Ventrículo único con  
estenosis pulmonar

## Hiperflujo

Trasposición de Grandes Vasos

